

Te laud, Alfa și Omega

Nicolae Moldoveanu
Arr. Silviu Bratu

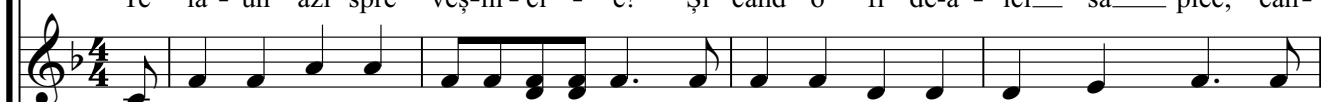
Maestoso

SOPRANO



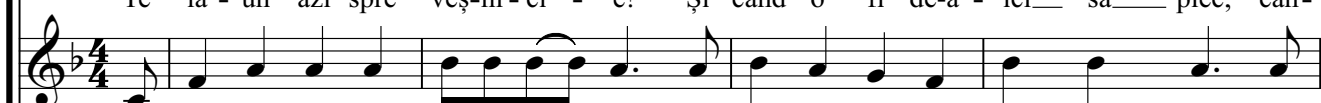
Te la - ud, Al - fa și O-me - ga, A - tot - pu - ter - nic Dum - ne - zeu, din
Cu la - u - da re - în-no-i - tă la în - ce - pu - tul no - mă-n - chin, fă-mi
Te la - ud cu cân - ta-re no - uă dar și cu via - ța tot a - șa! Nu-mi
Te la - un azi spre veș-ni-ci - e! Și când o fi de-a - ici să plec, cân -

ALTO



Te la - ud, Al - fa și O-me - ga, A - tot - pu - ter - nic Dum - ne - zeu, din
Cu la - u - da re - în-no-i - tă la în - ce - pu - tul no - mă-n - chin, fă-mi
Te la - ud cu cân - ta-re no - uă dar și cu via - ța tot a - șa! Nu-mi
Te la - un azi spre veș-ni-ci - e! Și când o fi de-a - ici să plec, cân -

TENOR



Te la - ud, Al - fa și O-me - ga, A - tot - pu - ter - nic Dum - ne - zeu, din
Cu la - u - da re - în-no-i - tă la în - ce - pu - tul no - mă-n - chin, fă-mi
Te la - ud cu cân - ta-re no - uă dar și cu via - ța tot a - șa! Nu-mi
Te la - un azi spre veș-ni-ci - e! Și când o fi de-a - ici să plec, cân -

BASS



Te la - ud, Al - fa și O-me - ga, A - tot - pu - ter - nic Dum - ne - zeu, din
Cu la - u - da re - în-no-i - tă la în - ce - pu - tul no - mă-n - chin, fă-mi
Te la - ud cu cân - ta-re no - uă dar și cu via - ța tot a - șa! Nu-mi
Te la - un azi spre veș-ni-ci - e! Și când o fi de-a - ici să plec, cân -

5



Ti - ne ha - ru - ri - le toa - te spre-ai Tăi Tu le re - verși me - reu! Te la - ud și de
i - ni - ma a - co-pe-ri - tă în har și a - de - văr - de - plin!
fi - e duh și min-te do - uă, ci u - na cum e vo - ia Ta!
ta - rea ne-n-tre - rup-tă fi - e cu ea spre Ti-ne-a - tunci să trec!



Ti - ne ha - ru - ri - le toa - te spre-ai Tăi Tu le re - verși me - reu! Te la - ud și de
i - ni - ma a - co-pe-ri - tă în har și a - de - văr - de - plin!
fi - e duh și min-te do - uă, ci u - na cum e vo - ia Ta!
ta - rea ne-n-tre - rup-tă fi - e cu ea spre Ti-ne-a - tunci să trec!



Ti - ne ha - ru - ri - le toa - te spre-ai Tăi Tu le re - verși me - reu! Te la - ud și de
i - ni - ma a - co-pe-ri - tă în har și a - de - văr - de - plin!
fi - e duh și min-te do - uă, ci u - na cum e vo - ia Ta!
ta - rea ne-n-tre - rup-tă fi - e cu ea spre Ti-ne-a - tunci să trec!



Ti - ne ha - ru - ri - le toa - te spre-ai Tăi Tu le re - verși me - reu! Te la - ud și de
i - ni - ma a - co-pe-ri - tă în har și a - de - văr - de - plin!
fi - e duh și min-te do - uă, ci u - na cum e vo - ia Ta!
ta - rea ne-n-tre - rup-tă fi - e cu ea spre Ti-ne-a - tunci să trec!

as - tă da - tă pe Ti - ne, Dum - ne - zeu Cel Sfânt, c-o

as - tă da - tă pe Ti - ne, Dum - ne - zeu Cel Sfânt, c-o

as - tă da - tă pe Ti - ne, Dum - ne - zeu Cel Sfânt, c-o

as - tă da - tă pe Ti - ne, Dum - ne - zeu Cel Sfânt, c-o

la - u - dă în flă - că - ra - tă, to - pi - tă în - tr-un veș - nic cânt.

la - u - dă în flă - că - ra - tă, to - pi - tă în - tr-un veș - nic cânt.

la - u - dă în flă - că - ra - tă, to - pi - tă în - tr-un veș - nic cânt.

la - u - dă în flă - că - ra - tă, to - pi - tă în - tr-un veș - nic cânt.