

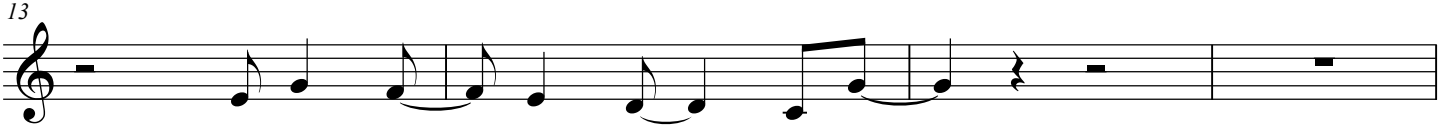
# ÎN VALE...

♩ = 112

## VERSE



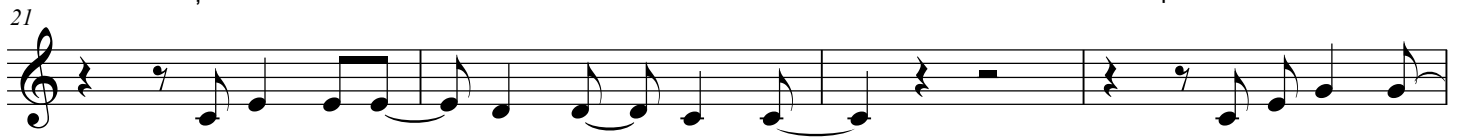
1. Când Tu mă con-duc, o, Doam - ne prin-va - le  
2. Ste - le sunt pe bol - tă sea - ra și zi - ua



văd că Tu ești î - năl - țat  
dar doar noap - tea stră - lu - cesc



Și chiar de n-am a - les sme - ri - rea o, Doam - ne,  
Și cu cât e mai în tu - ne - ric în noap - te



a - ici văd Chi - pu-Ți lu - mi - nat Vreau să în - văț  
mai mult lu - mi - na o ză - resc. Vreau să în - văț

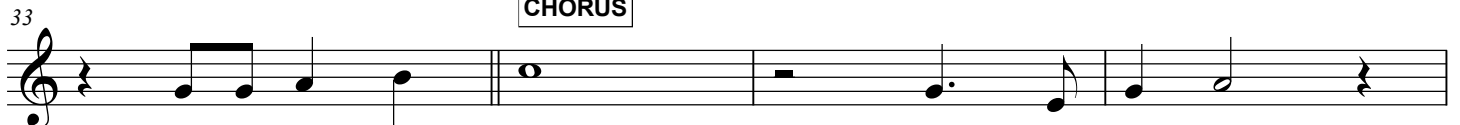


că-n sla - vă-a - jung prin cru - ce și când sunt jos eu sunt sus  
că-a - tunci când pierd eu câș - tig, că frânt am vic - to - ri - ia,



că în va - le Tu mă faci ca și Chris - tos  
că în va - le pot pu - te - rea Ta ve - dea...

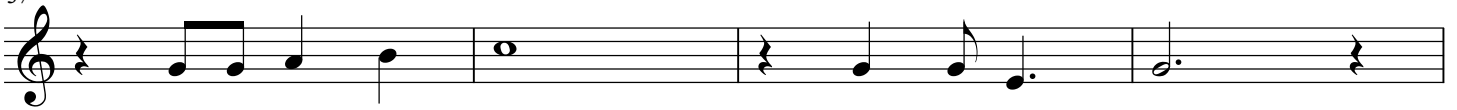
## CHORUS



Dă-mi deci ha - rul Tău jos în va - le.

# ÎN VALE... - Pagina 2

37



Dă-mi vi - a - ța Ta în moar - tea mea

41



Bu-cu - ri - a Ta în tris - te - țe Bel - șug în ne - voi

45



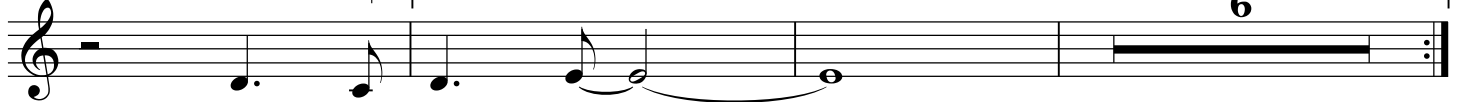
— Lân - gă mi - ne fii me - reu

49

To Coda



1.

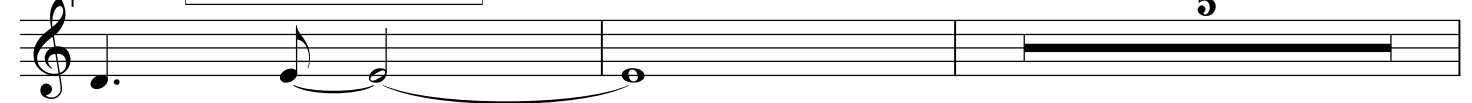


jos în va - le.

58

2.

INSTRUMENTAL BRIDGE



65

D.S. Coda

TAG

22



va - le.