

Slavă Ție, Slavă Ție!

Doxologie

Versuri
MB

Muzică
MB
arr. MD

1.Sla - vă Ți - e, Sla - vă Ți - e Ta - tă Bun și Sfânt și Sfânt
2.Sla - vă Ți - e, Sla - vă Ți - e Dom - nul meu I - sus I - sus
3.Sla - vă Ți - e, Sla - vă Ți - e Duh Prea-sfânt, ce - resc ce - resc

5

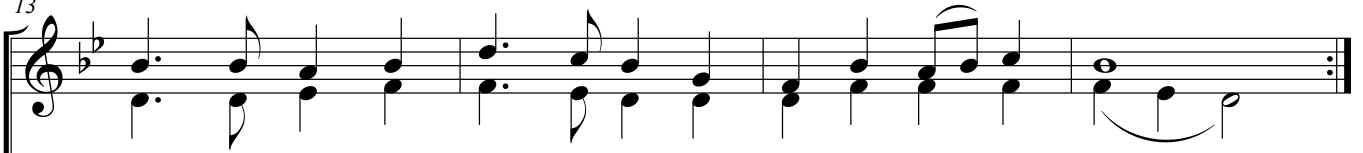
Mă - re - ți - a și splen - doa - rea Ta eu as - tăzi cânt. o cânt.
La - u - da și mul - ți - mi - rea Ți - o a - duc su - pus. su - pus.
Pen - tru-a Ta că - lă - u - zi - re azi Îți mul - ți - mesc. Duh Sfânt.

9

Ni - meni nu-i ca Ti - ne, Ta - tă bun ce - resc
Tu ești veș - nic Re - ge, Domn pe-n-treg pă - mânt
Duh de via - ță no - uă, Du - hul Ce - lui Sfânt

Ni - meni nu-i ca Ti - ne, Ta - tă, Ta - tă bun ce - resc, ce - resc
Tu ești veș - nic Re - ge, I - sus, Domn pe-n - treg pă - mânt, pă - mânt,
Duh de via - ță no - uă, no - uă, Du - hul Ce - lui Sfânt, Duh Sfânt,

13



Mă - re - ți - a Sla - vei Ta - le, veș - nic prea-mă - resc.

Tu dom-nești I - su - se veș - nic, Sla - va Ta - o cânt.

Um - ple - mă cu-a Ta pu - te - re, veș - nic să - Îți cânt.



Mă - re - ți - a Sla - vei Ta - le, veș - nic prea-mă - resc.

Tu dom-nești I - su - se veș - nic, Sla - va Ta - o cânt.

Um - ple - mă cu-a Ta pu - te - re, veș - nic să - Îți cânt.

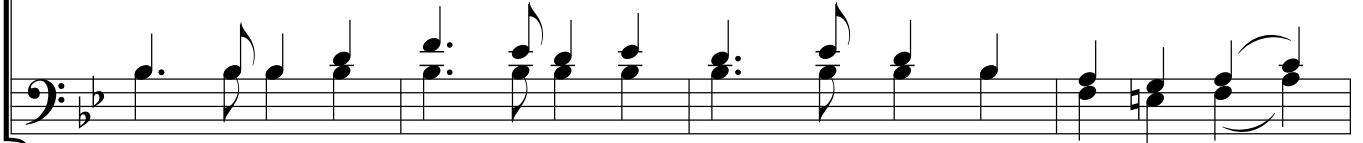
17



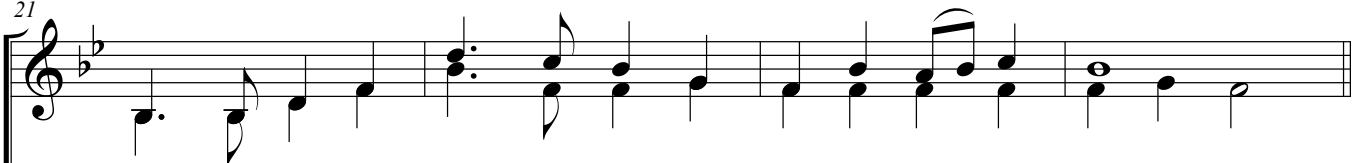
Sla - vă Ți - e, Sla - vă Ți - e Ta - tă Bun și Sfânt și Sfânt

Sla - vă Ți - e, Sla - vă Ți - e Dom - nul meu I - sus I - sus

Sla - vă Ți - e, Sla - vă Ți - e Duh Prea-sfânt, ce - resc ce - resc



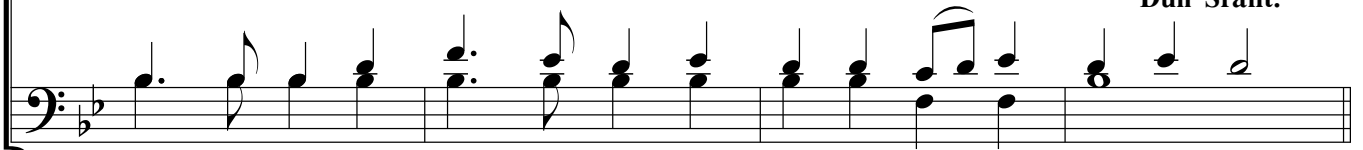
21



Mă - re - ți - a și splen-doa - rea Ta eu as - tăzi cânt.

La - u - da și mul - ți - mi - rea Ți-o a - duc su - pus. o cânt.
su - pus.

Pen - tru-a Ta că - lă - u - zi - re azi Îți mul - ți - mesc. Duh Sfânt.



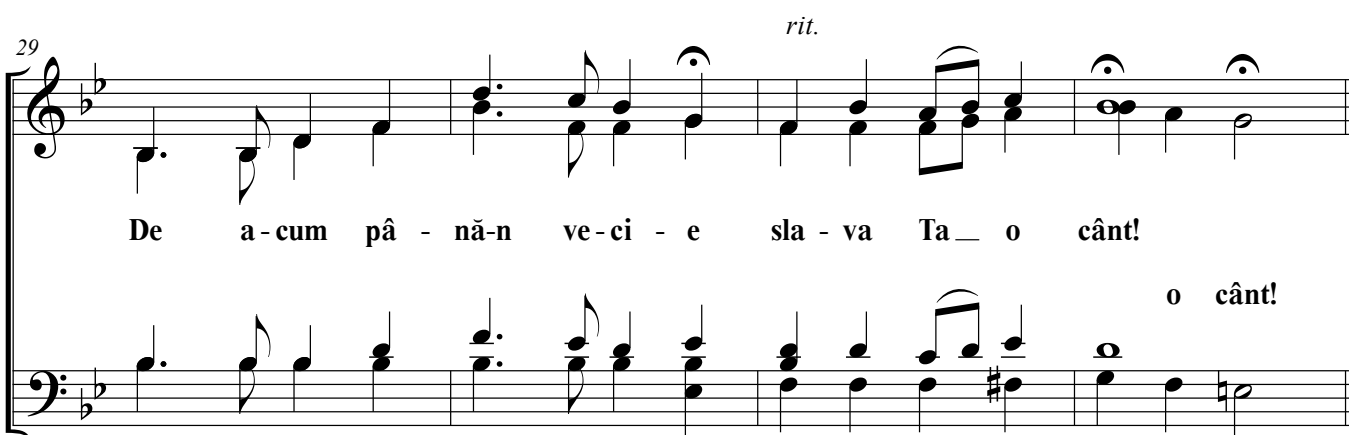
25



Sla - vă Ți - e, Sla - vă Ți - e, Ta - tă, Fiu, Duh Sfânt.
Duh Sfânt.

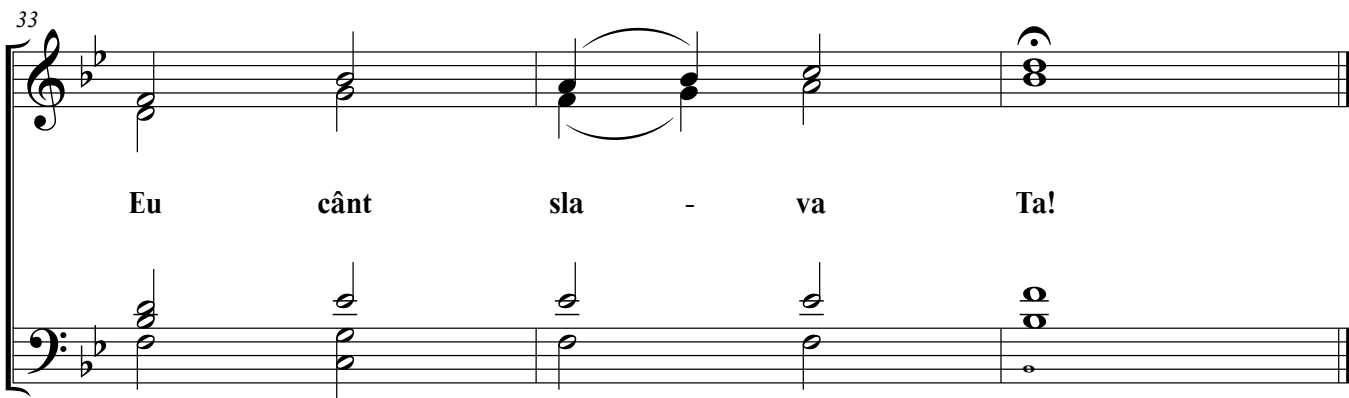
29

rit.



De a-cum pâ - nă-n ve-ci - e sla - va Ta_ o cânt!
o cânt!

33



Eu cânt sla - va Ta!