

Ce școală-naltă-i bătrâneția

Text C. Ioanid

Ref. Niculiță Moldoveanu

Niculiță Moldoveanu



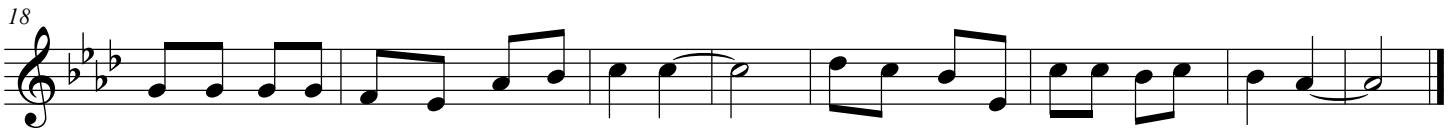
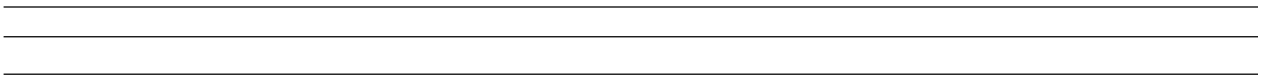
1. Ce școa - lă 'nal - tă - i bă - trâ - ne - țe! E cea din ur - mă fa - cul -
2. Ta - lent, pu - te - re, fru - mu - se - țe, tot ce te - m - po - do - bea vreo -
3. Ză - rești a - de - sea în o - glin - dă un chip stră - in și ți se
4. Să poți pă - tra în su - flet pa - cea când ești ca mar - mo - ra sub



ta - te. În ea în - veți nu ce se - a - du - nă, ci cum se la - să - n ur - mă toa - te.
da - tă, Se scu - tu - ră ca tra - da - fi - rii muș - cați de bru - mă și de zloa - tă ___
pa - re că to - tul e un joc de um - bre și de o - glinzi de - for - ma - toa - re ___
dal - tă, să pierzi ori - ce dar nu nă dej - dea, ce Har mă - reț, ce școa - lă - n - al - tă. ___



Doam - ne, Tu - ai lă - sat a - ceas - tă școa - lă, ___ ca - re ne tre - zeș - te și ne scoa - lă, ___



prin cre din ță să - n drep tăm tră i rea ___ în spre Ha - rul ce dă ne mu - ri - rea. ___

